



卓話

「四川から日本へ ～研究と夢～」

自己 紹介

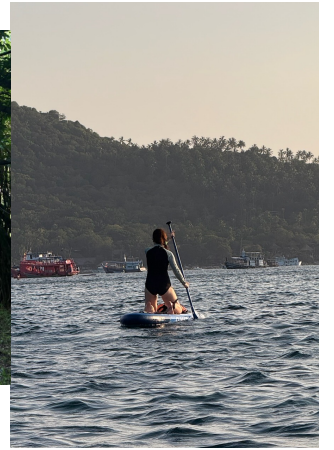
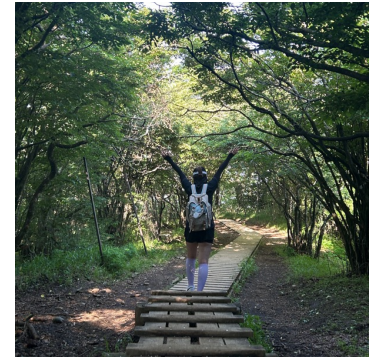
- 名前：欧瑶（オウヨウ）
- 出身：四川省成都市（中国）
- 所属：東京農業大学院農学研究科／動物科学専攻／動物衛生研究室
- 分野：ブタのウイルス伝染病
- 趣味：旅行
アウトドア（ハイキング、山登り、ダイビング、テニス...）
料理



バンコク



北海道



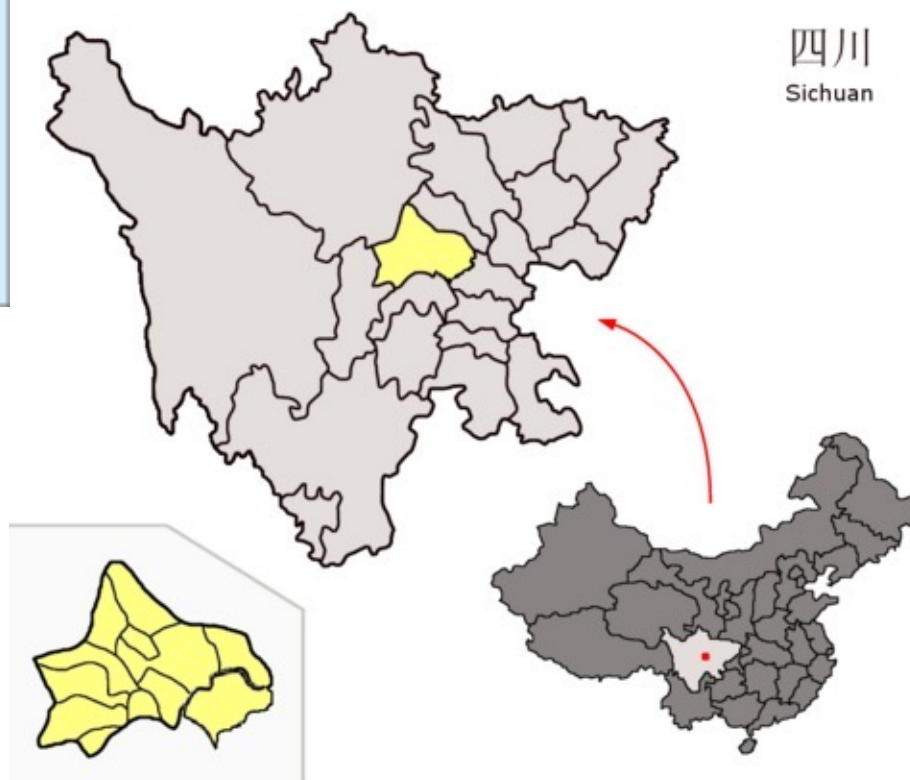
四川省省都・成都市

～天府の国～

故郷



成田✈️成都 約6h
関西✈️成都 約5h
10/26から 成都↔札幌運航再開



四川省省都・成都市

故郷

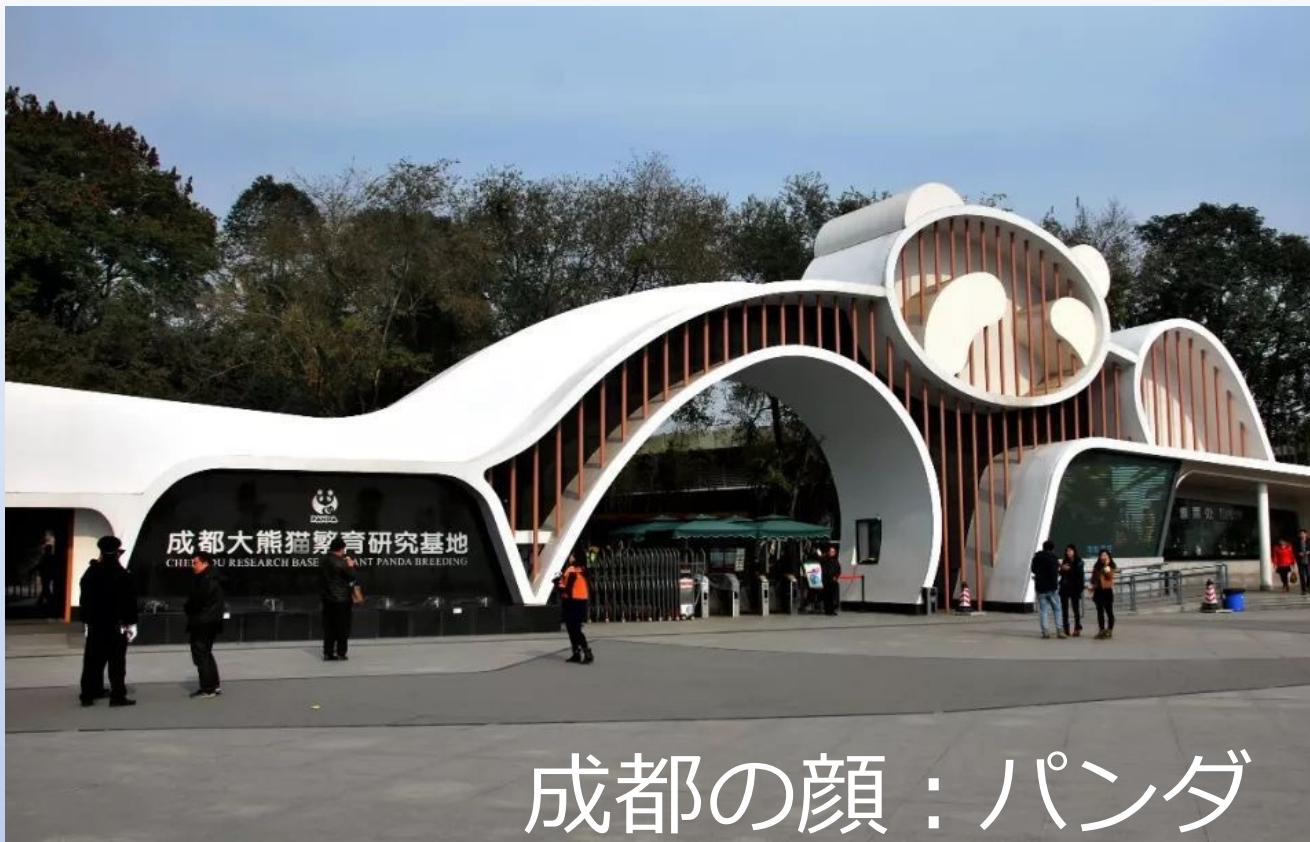
パンダ

麻辣

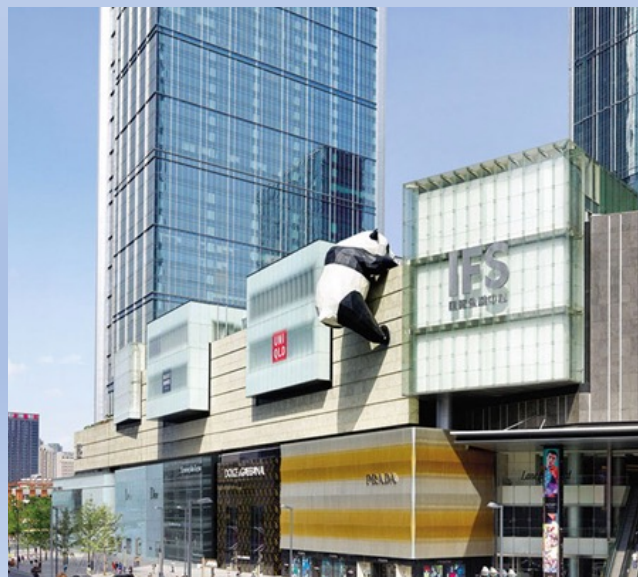
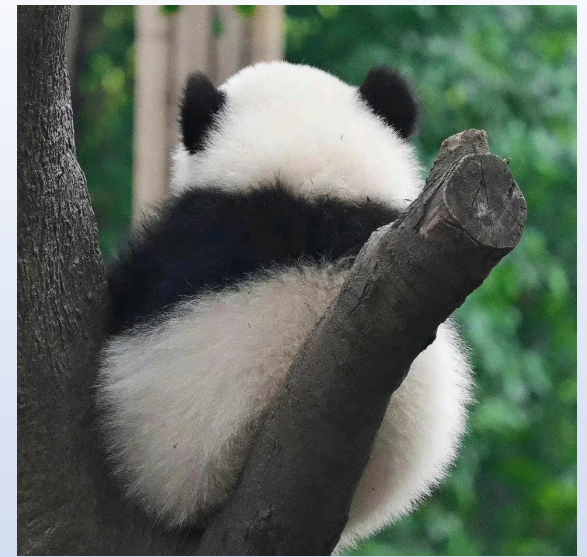
のんびり

雪山下の公園都市

「三国志」



成都の顔：パンダ



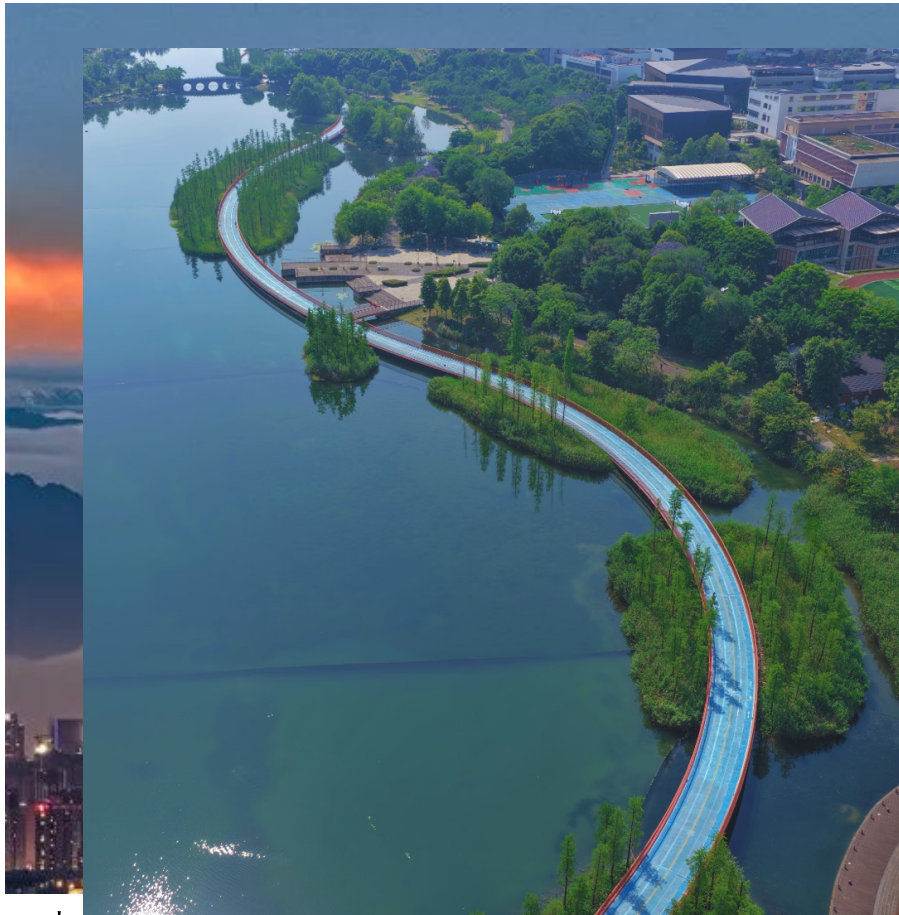
成都の魂：グルメの楽園



成都の生活：のんびり



成都の自然：都会のオアシス



窗含西岭



天府绿道 (106km)



雪山下の公園城市



太古里



武侯祠



劉備（リウベイ）、
諸葛亮（ジューグー
リャン）など、蜀漢
の英雄を記念するた
めに建てられた



青城山



寬窄巷子



杜甫草堂博物館

研究

【ブタHEV保有状況の検査及びHEV検出系の検討】

背景：

- E型肝炎ウイルス（HEV）はE型肝炎の原因ウイルスであり、G1～G4の4つの主要な遺伝子型に分類される
- G1とG2の2つの遺伝子型は人だけを感染する
- G3とG4の2つの遺伝子型がヒトおよびブタ、シカ、イノシシ、ウシなどの多くの動物を感染する

目的：現在流行しているHEVの遺伝子型を明らかにする。

研究

方法：

1. RNA抽出
2. RT-PCRまたはリアルタイムPCRにより陽性判定
3. 増幅されたDNA配列を解析する

検体：

- 神奈川県食肉センター入手した肝臓 (n = 29)
- 農大富士農場のブタ直腸スワブ (n = 30)
- 胆嚢 (n = 144) 予定

今まで進捗

：肝臓とブタ直腸スワブのPCR結果は全て陰性だった

留学
生活

東京農業大学厚木キャンパス

第26回
収穫祭

実りを夢見て 今、花開く

2025.11.1(土)~2025.11.2(日)

9:00~



収穫祭トピック

Festival Topics

企画情報

文化学術展
(研究発表他)

模擬店

将来

1. 日本で就職したい
2. 自分の農場を持ちたい
3. 大きな目標・世界旅行





ご清聴ありがとうございました